

# Adattatori CLK 04 SC

## CARATTERISTICHE TECNICHE

L'adattatore CLK 04 SC permette l'uso dei contatti SC per fibra ottica, fino a 4 per connettore, per applicazioni industriali heavy duty per interni o esterni, con custodie ILME di grandezza "21.21" delle serie CKA (IP66/IP67/IP69, in metallo, disponibili sia nella versione verniciata grigia C-TYPE per ambienti normali, che nella versione verniciata nera W-TYPE per ambienti aggressivi; solo i modelli con custodia mobile sono dotati di guarnizione di tenuta), serie CGK/MGK (IP66/IP68/IP69, in metallo, disponibili con uscita cavo filettata Pg o metrica) e serie CK (IP66/IP67/IP69, isolanti; solo i modelli con custodia mobile sono dotati di guarnizione di tenuta).

I contatti SC per fibra ottica (senza genere, da acquistare separatamente) sono disponibili sia per fibre multimodali (50/125 µm o 62,5/125 µm) che monomodali (9/125 µm). I contatti SC per fibra ottica sono disponibili anche per i cavi con fibra ottica da 200/230 µm Hard-Clad Silica (HCS) o Polymer-Clad Fiber (PCF) e, per le applicazioni meno complesse, con distanze di trasmissione più brevi, ma con applicazioni POF Ø 1 mm più economiche, disponibili in versione con tecnica a crimpare (è richiesto un utensile di crimpatura).

**NOTA**

Dati i maggiori livelli di capacità e formazione richiesti per produrre una giunzione in fibra ottica funzionante in modo efficace per un cavo a fibra ottica monomodale rispetto a uno multimodale, i contatti dedicati alla fibra monomodale sono disponibili solo su richiesta. Per un preventivo, contattare il nostro Ufficio Commerciale. In questo caso è più pratico dotare l'adattatore CLK 04 SC di patch cord in fibra ottica pronti all'uso. Le versioni con tecnica di assemblaggio rapido (senza strumenti) per i cavi POF Ø 1 mm sono anch'esse disponibili solo su richiesta; si prega quindi di contattare il nostro Ufficio Commerciale.

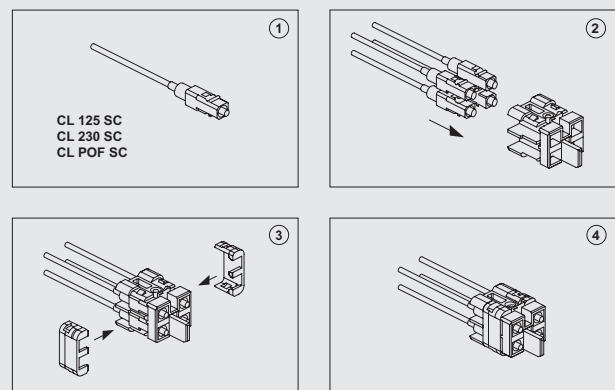
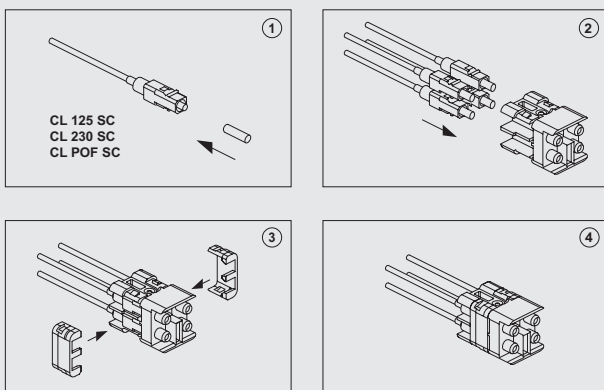
I frutti adattatori femmina sono dotati di 4 sleeve in ceramica (zirconia), per una perdita minima di inserzione (ad esempio connessioni di rete critiche) e più adatti a connessioni con cavo a fibra ottica monomodale. Come versione alternativa sono inoltre disponibili sleeve in metallo (bronzo fosforoso) per applicazioni più durevoli (meno inclini alla rottura) ma con necessità di allineamento con grado di precisione inferiore, e quindi più adatti ad applicazioni a fibra ottica multimodale.

Codice articolo adattatore	CLK 04 SC
Numero di sedi/poli per contatti ottici	4
Limiti di temperatura ambiente (°C)	min -40 / max +70
Grado di protezione con custodie (secondo il tipo)	IP66/IP67/IP69, IP66/IP68/IP69
Connessione dei conduttori	a crimpare
Durata meccanica (cicli di accoppiamento)	≥ 500
Capacità autoestinguente UL 94	V0

**Istruzioni di assemblaggio CLK 04 SC**

**FEMMINA**

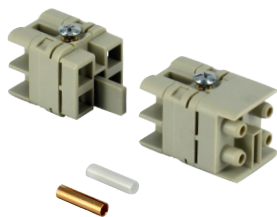
**MASCHIO**



# Adattatori CLK 4 sedi per contatti SC per fibra ottica

custodie: grandezza "21.21"	pag.:
versione isolante (CK IN, CKG/MKG VN)	346 - 348
versione metallica (CKAX I, CKAX/MKAX IAP/AP/VG) (CKAG/MKAG V) (MKAX/MKA/MKAXXIAP/AP25) (MKAX/MKA/MKAXX VG25) (MKAX/MKA/MKAXX IF)	349 e 353 354 - 355 358 - 359 360 - 361 362 - 363
IP68 (CGK I, CGK/MGK IAP, CGK/MGK V)	628 - 631

## frutto adattatore per connettori SC



## contatti FO a crimpare



descrizione	codice articolo	codice articolo
frutto adattatore con sedi per 4 contatti SC frutti presa, con sleeve di ceramica frutto presa, con sleeve di metallo frutto spina	<b>CLK 04 SCF</b> <b>CLK 04 SCF-H</b> <b>CLK 04 SCM</b>	
contatto SC per GI <sup>1)</sup> FIBRE 50/125 µm o 62.5/125 µm contatto SC per Ø POF 1 mm		<b>CL 125 SC</b> <b>CL POF SC</b>

<sup>1)</sup> GI = Graded Index

- frutti già dotati di vite di fissaggio in acciaio inox con guarnizione, che garantisce un grado di protezione IP66/IP67/IP69

- frutto adattatore per l'utilizzo con contatti SC  
- contatto SC per SI <sup>2)</sup> FIBRE (HCS®) 200/230 µm:  
**CL 230 SC** (su richiesta)

<sup>2)</sup> SI = Step Index

- attrezzature di base per il contatto SC GI FIBRE:  
**CLKZ 125 SC**  
Contattare ILME S.p.A se necessario tale utilizzo.

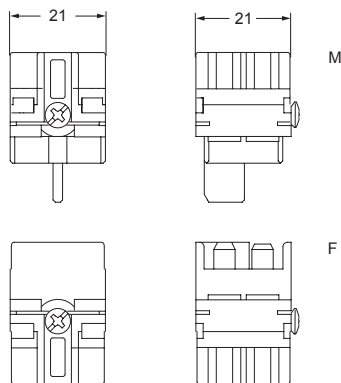
- set supplementare per POF:  
**CLKZ POF**  
(da ordinare con CLKZ 125 SC)  
Contattare ILME S.p.A se necessario tale utilizzo.

- certificazioni cULus (UL per USA e Canada),

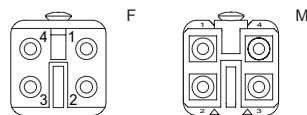


- resistenza di isolamento: ≥ 10 GΩ  
- range di temperatura: da -40 °C a +70 °C

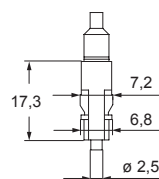
### CLK 04 SCF, CLK 04 SCM



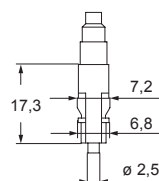
### lato contatti (vista anteriore)



### CL 125 SC

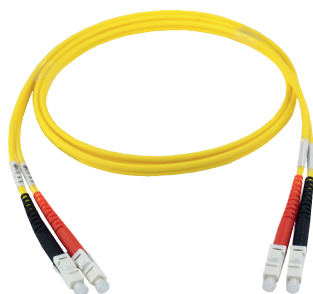


### CL POF SC



Patch cord CW SC patch cord duplex FO SC

Patch cord duplex SC



Patch cord duplex SC



CONNETTORI DATI

descrizione	codice articolo	(L) metro	codice articolo	(L) metro
Patch cord duplex SC, fibra GL E9/125 (GIALLO)	<b>CW 1 SC9</b>	1		
	<b>CW 2 SC9</b>	2		
	<b>CW 3 SC9</b>	3		
	<b>CW 5 SC9</b>	5		
	<b>CW 10 SC9</b>	10		
Patch cord duplex SC, fibra GL G50/125 (ARANCIONE)			<b>CW 1 SC50</b>	1
			<b>CW 2 SC50</b>	2
			<b>CW 3 SC50</b>	3
			<b>CW 5 SC50</b>	5
			<b>CW 10 SC50</b>	10
Connettore duplex SC, fibra GL G62,5/125 (ARANCIONE)			<b>CW 1 SC62</b>	1
			<b>CW 2 SC62</b>	2
			<b>CW 3 SC62</b>	3
			<b>CW 5 SC62</b>	5
			<b>CW 10 SC62</b>	10

- temperatura di utilizzo: da -5 °C a +55 °C
- temperatura di stoccaggio: da -30 °C a +70 °C
- temperatura di installazione: da -5 °C a +50 °C
- ritardante alla fiamma: IEC 60332-1
- halogen-free in accordo con: IEC 60754-2