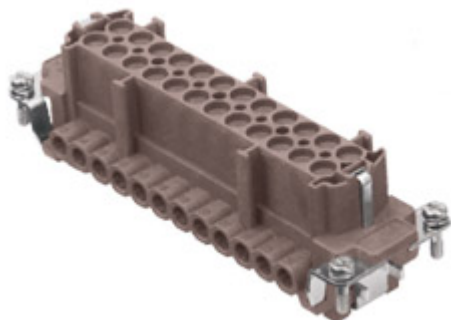


品番

## CNEF 24 RY



メス インサート, CNE RY シリーズ, ネジ式結線,  
24 極 + PE, 16 A 500 V 6 kV 3, サイズ  
"104.27", 180 までの用途用, プレート付き

製品説明	
製品タイプ	インサート
シリーズ	CNE RY
接続タイプ	ねじ式接続
性別	メス
極数	24極 +
サイズ	サイズ104.27
仕様	電線保護板付 180度までのアプリケーション用
技術データ	
電流	16 A
電圧	500 V
定格インパルス耐電圧	6 kV
汚染度	3
UL/CSA に準拠した定格電圧	600 V
導体断面積	0,50 mm <sup>2</sup> - 4,00 mm <sup>2</sup>
AWG サイズ	20 - 12
コンタクトタイプ	切削コンタクト 銀メッキ
IP 保護等級	エンクロージャなしの場合IP20 エンクロージャ 有りの場合IP65
技術詳細	
EN 61984 に準拠した特性	16A 500V 6kV 3; 16A 400/690V 6kV 2
機械寿命	≥ 500
絶縁抵抗	≥ 10 GΩ
接触抵抗	≤ 1 mΩ
重さ	116,00 g
動作温度範囲 (最小 最大)	-40°C ... +180°C
メインコンタクト 導体被覆むき長さ	7 mm
UL 94 可燃性定格	V-0
メインコンタクトのトルク	M3: 0.5 Nm; 4.4 lb.in (Ph0 or 0,8 x 4)
PE 接続締付けトルク	M3: 0.5 Nm; 4.4 lb.in (Ph0 or 0,8 x 4)
固定ネジ締め付けトルク	M3: 0.5 Nm; 4.4 lb.in (Ph0 or 0,8 x 4)

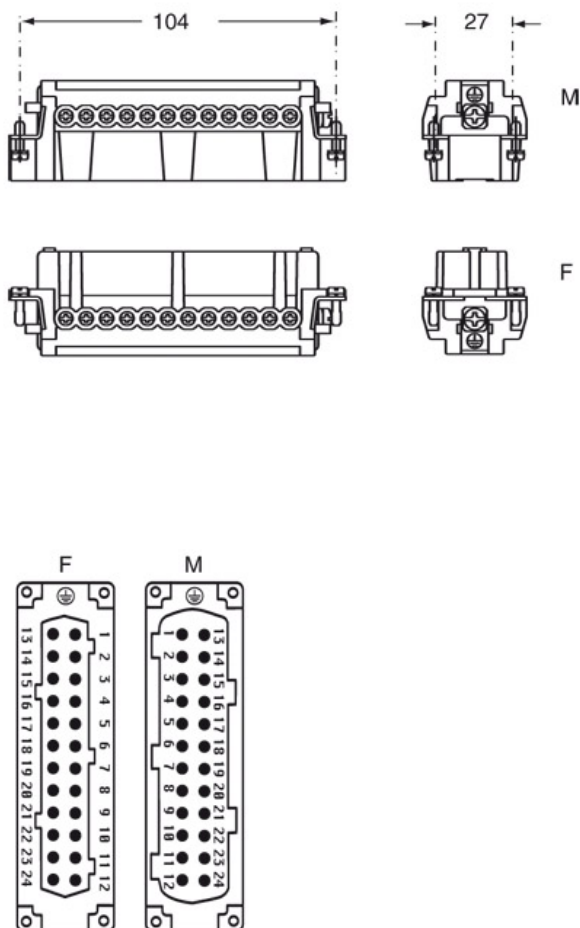
材料特性	
主な素材	ポリフェニレンスルファイド (PPS)
その他の素材	銅合金
SCIP番号	1a9c93ff-0445-4a16-81e3-1609ac5274d6
認証 / 規格	
参照	EN 61984:2009-06
認証	CSA, CQC, DNV, BV, EAC
UL	ECBT2
cUL	ECBT8
ジェネラルオーダリングインフォメーション	
EAN13 コード	8015747109031
ecl@ss 分類	27440205
ETIM 分類	EC000438
パッケージ情報	
パッケージ長さ	270,00 mm
パッケージ高さ	75,00 mm
パッケージ幅	180,00 mm
パッケージ重量	3,86 kg
パッケージ体積	3,65 dm <sup>3</sup>
パッケージ 詳細	カートンボックス
パッケージ 数量	30 個
パッケージ EAN コード	8015747110037
サブパッケージ 長さ	113,00 mm
サブパッケージ 高さ	36,00 mm
サブパッケージ 幅	180,00 mm
サブパッケージ 重量	0,64 kg
サブパッケージ 体積	0,73 dm <sup>3</sup>
サブパッケージ 詳細	カートントレイ
サブパッケージ 数量	5 個
サブパッケージ EAN バーコード	8015747110044

品番

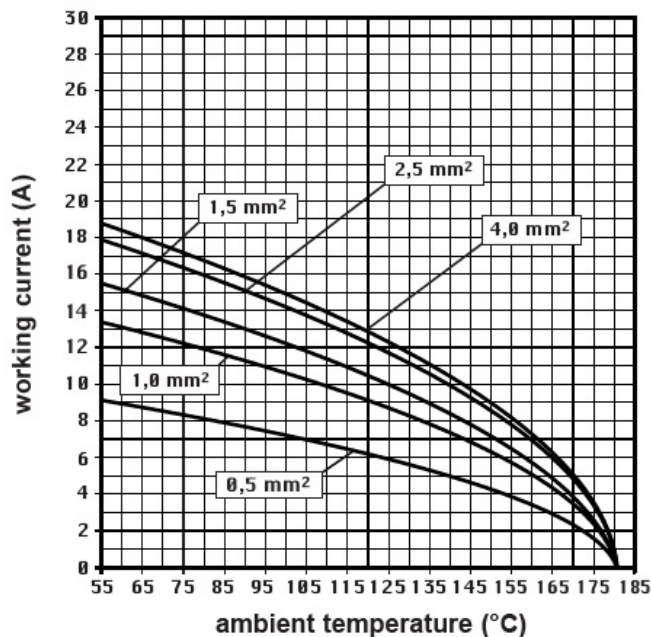
# CNEF 24 RY



カタログ図面



ディレーティング曲線



## メモ

mmで示されている寸法は拘束力がなく、予告なく変更される場合があります。

### California Proposition 65 Information



**WARNING**

This product can expose you to lead and its compounds, known to the State of California to cause cancer and/or reproductive toxicity. For more information go to [www.P65Warnings.ca.gov](http://www.P65Warnings.ca.gov).

## California Proposition 65 Information



### WARNING

This product can expose you to lead and its compounds, known to the State of California to cause cancer and/or reproductive toxicity. For more information go to [www.P65Warnings.ca.gov](http://www.P65Warnings.ca.gov).

---