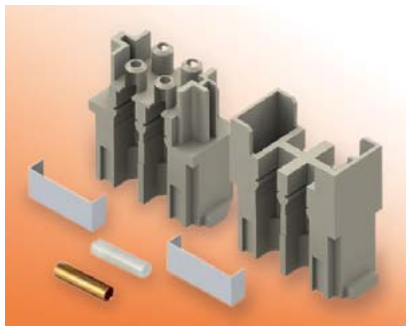


Völlig verstrahlt?

ILME LWL SC-Modul CX 04 SC verwenden und EMV-Verschmutzungen vergessen!



Creating Connectors



Bestens geeignet für Heavy-Duty Anwendungen, dank robuster Metallklipse zur Montage der SC-Kontakte und optionalen Buchsen aus Phosphor-Bronze.

Kontakt

ILME GmbH
Max-Planck-Str. 12 · 51674 Wiehl
Tel. +49 (0)2261 - 7955 - 0
Fax +49 (0)2261 - 7955 - 5
E-Mail: technik@ilme.de
www.ilme.de

Haben Sie Fragen?

Wir helfen gerne:

Mo-Do: 8:00 - 17:00 Uhr
Fr: 8:00 - 16:00 Uhr

Wenn Sie den ILME Steckbrief nicht mehr erhalten möchten, dann bestellen Sie diesen E-Mail-Service [hier ab](#).



- ▶ Das neue MIXO-Modul von ILME "CX 04 SC" bietet Platz für 4 LWL SC-Kontakte (Einzelkontakte oder fertige Patchkabel) bei nur 1 Moduleinheit (ME).
- ▶ Absolut EMV-resistent dank LWL-Technik, auch in Gehäusen aus Thermoplast. Spezielle und kostenintensive EMV-Gehäuse sind nicht mehr notwendig, Ihre Applikation wird dadurch sicherer und kostenoptimierter.
- ▶ Besonders flexibel für eine Vielzahl von LWL-Standards: Glasfaser Multi-Mode 50/125µm oder 62,5/125µm, Glasfaser Single-Mode 9/125µm, Siliziumfaser HC® oder PCF 200/230µm und POF Ø 1mm.
- ▶ Minimale Dämpfungswerte für sensible Übertragungen durch inklusive Keramik-Buchsen aus Zirkonia.
- ▶ Beliebig erweiterbar und kombinierbar mit dem gesamten ILME-MIXO System, bestehend aus über 40 verschiedenen Modulen für Leistungs-, Signal- und Datenübertragung in einem Steckverbinder.

ILME – perfekt gesteckt